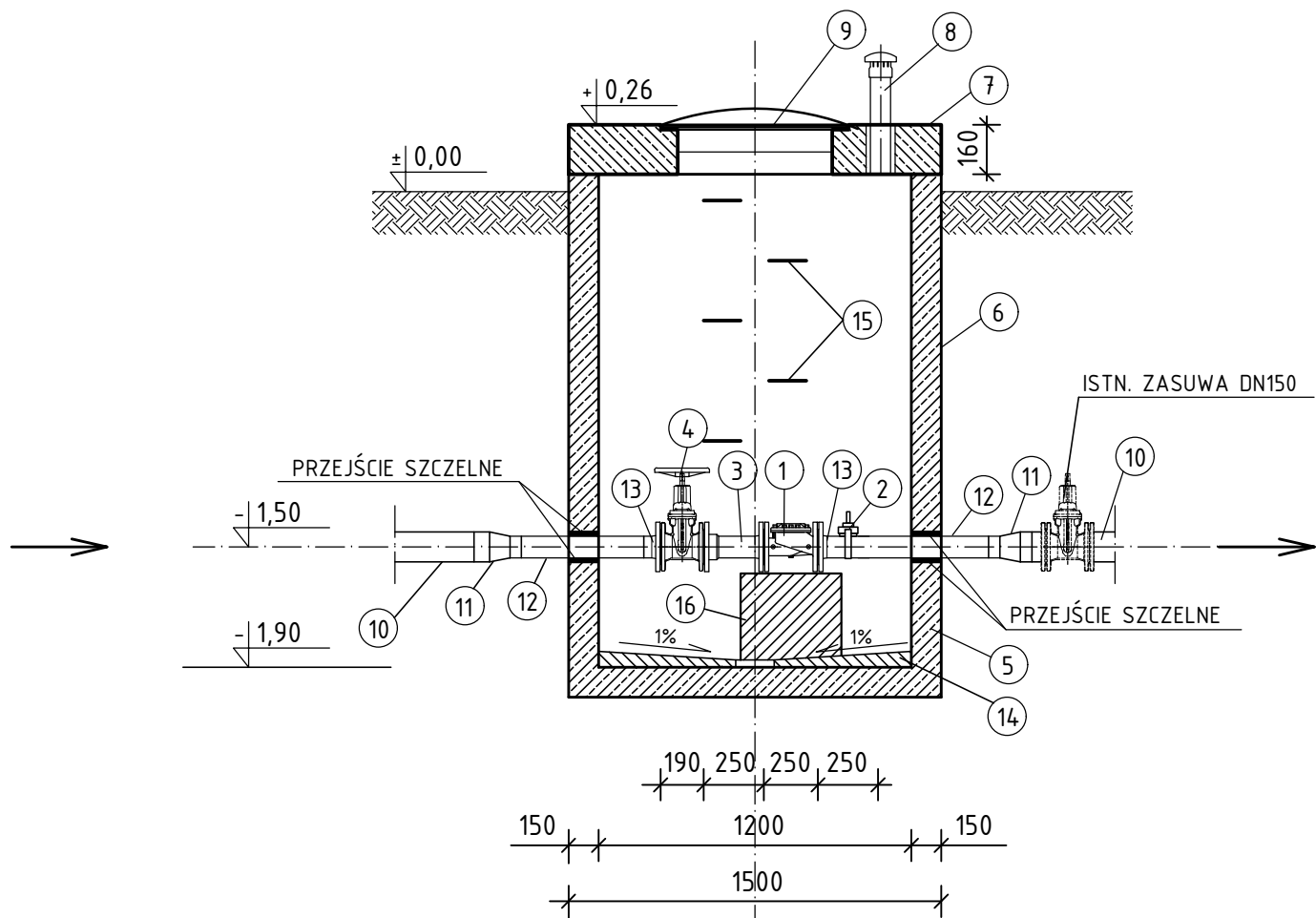
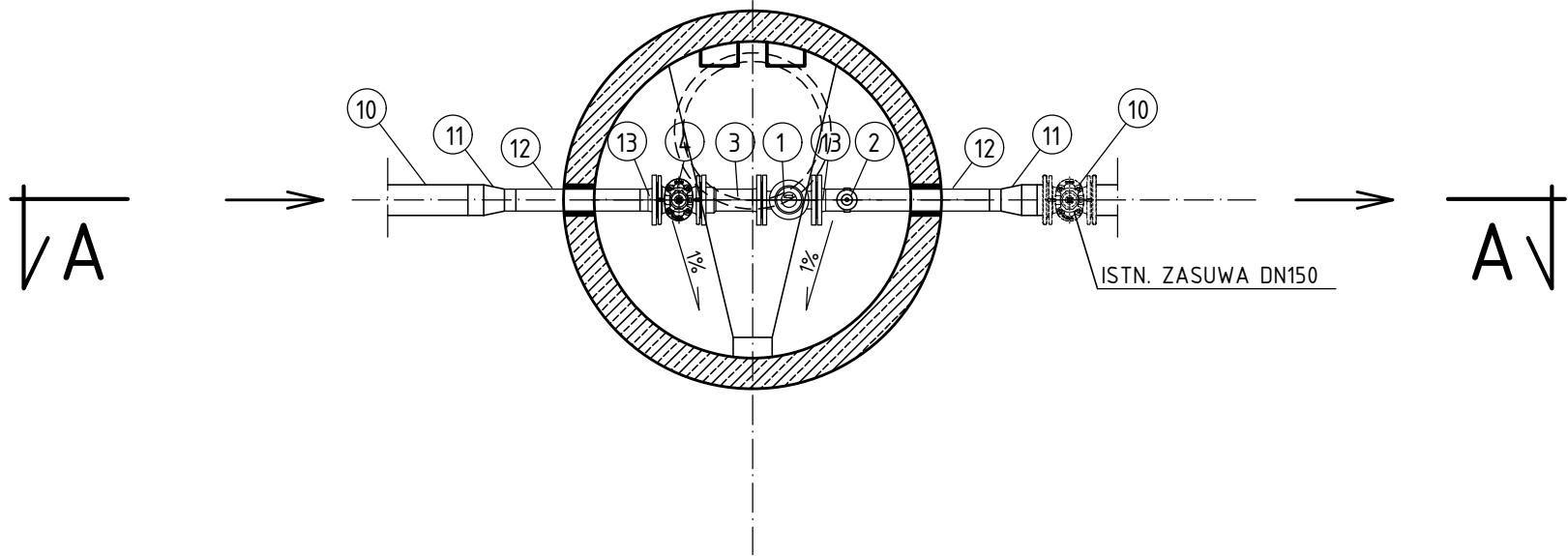


PRZEKRÓJ A-A



RZUT



UWAGA: Wymiary dotyczące studni i elementów armatury montowanych wewnątrz studni podano w mm.

Nr.	NAZWA ELEMENTU
1	Wodomierz DN100 - 1szt.
2	Nawiertka DN100/32 z zasuwą odcinającą do czujnika ciśn. - 1szt.
3	Kształtka montażowo-demontażowa DN100 - 1szt.
4	Zasuwa odcinająca DN100 z kółkiem ręcznym - 1szt.
5	Krąg betonowy z dnem klasy C35/45 DN1200 H=1,0m - 1sz.
6	Krąg betonowy klasy C35/45 DN1200 H=1,0m - 1sz.
7	Płyta żelbetowa DN1500 - 1szt.
8	Kominek wentylacyjny PVC Dy110 - 1szt.
9	Właz stalowy DN600 z zawiasem i zamknięciem na kłódkę - 1szt.
10	Rura PE $\phi$ z160PE
11	Redukcja 160/110 PE - 2szt.
12	Rura PE $\phi$ z110PE
13	Tuleja kołnierzowa PE DN110 z kołnierzem stalowym DN100 - 2szt.
14	Wyprofilowane dno studni betonem
15	Stopnie żłazowe - 7szt.
16	Podparcie z betonu B30 pod wodomierz - 360x250x300mm

INWESTOR		GMINA ŚWIESZYNO ŚWIESZYNO 71, 76-024 ŚWIESZYNO		
TREŚĆ RYSUNKU		STUDNIA POMIAROWA – SP1 – NIEDALINO RZUT I PRZEKRÓJ		STADIUM PW
PROJEKTOWAŁ	mgr inż. Dariusz Budzisz	NR UPRAWNIEN ZAP/0141/PWOS/05 w specjalności instalacyjnej w zakresie sieci, instalacji i urządzeń cieplnych, wenty- lacyjnych, gazowych, wodociągowych i klimatyzacyjnych		DATA 12.2022
PROJEKT			SKALA bs	NR RYSUNKU 2
PROJEKT STUDNI POMIAROWYCH W m. GOLICA, BARDZLINO I NIEKŁONICE				